

Routes voor Sygic maken en aanpassen met ITN Converter

Er zijn veel manieren (lees: programma's) om een route te maken, maar het gemakkelijkste gaat het met ITN Converter. Hiermee kun je ook een bestaande route aanpassen.

Het programma werkt alleen onder Windows (niet voor Apple OS X).

ITN Converter installeren


ITN Converter maakt gebruik van Google Maps om je gemakkelijk een route te laten samenstellen uit routepunten (daarnaast kan het tool ook nog allerlei navigatieformaten in elkaar converteren, vandaar de naam).

Installeren is een kwestie van het uitvoeren van de [installatiehulp van ITN Converter](#). Tijdens het installeren kun je de taal kiezen (waaronder Nederlands), je kunt kiezen waar het tool wordt geïnstalleerd, en je kunt kiezen met welke bestanden ITN Converter zal worden geassocieerd (als je op zo'n bestand dubbelklikt zal ITN Converter starten en het bestand openen). Controleer of Sygic (*.itf) is aangevinkt.

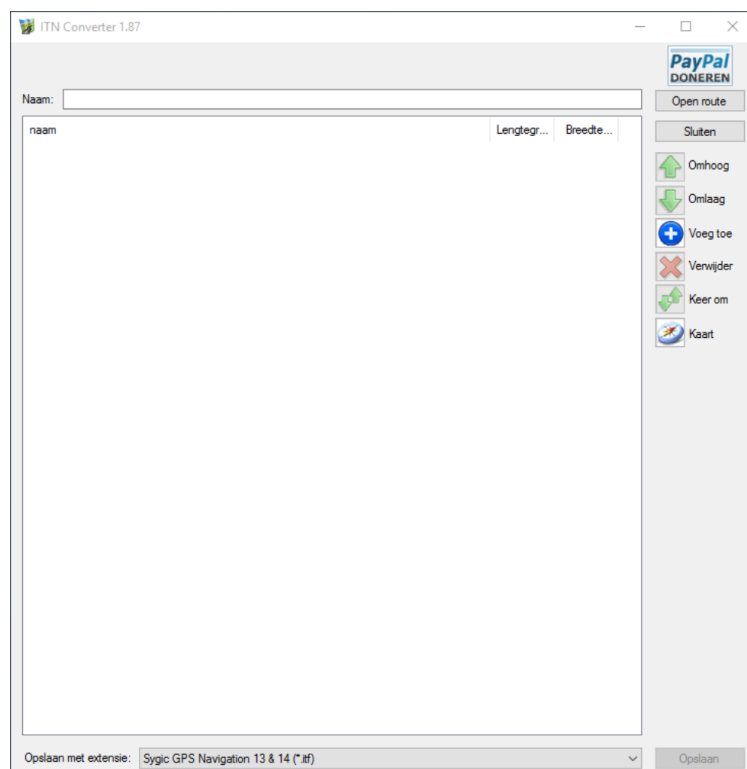
Starten

Als je ITN Converter start, krijg je een tamelijk raadselachtig scherm te zien.

Zet eerst onderin de bestandsextensie op *Sygic GPS Navigation 13,14,15 &16 *.itf*, geef

een naam op voor je route bij *Naam*, en kies dan het onderste knopje *Kaart*  aan de rechterkant.

Er worden dan gegevens opgehaald van Google Maps (het lukt dus alleen als je een internetverbinding hebt!).

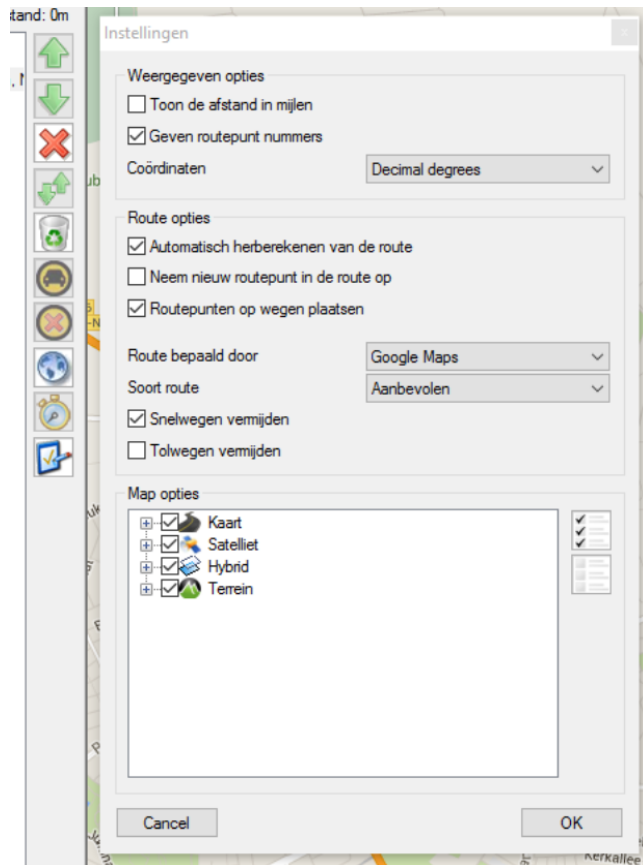


Instellingen ITN Converter

Na het klikken op het knopje *Kaart* stel je ITN Converter in. Dat doe je door op het

onderste symbool  te klikken.

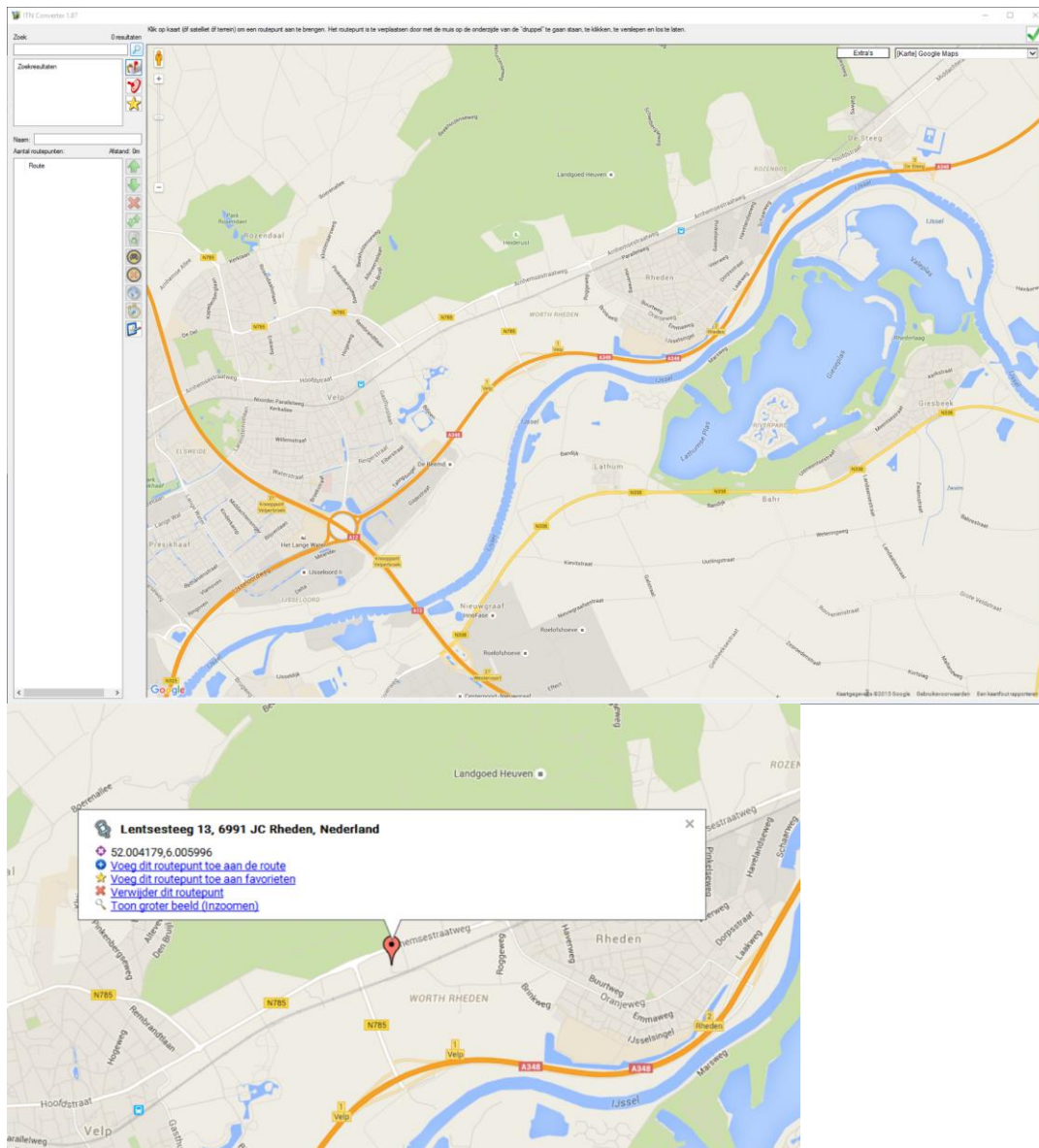
Zie voor de juiste instellingen het volgende plaatje.



Punten toevoegen

Wil je een bestaande route aanpassen, laad deze dan eerst door te kiezen voor *Open route*.

Een route kun je nu maken c.q. aanpassen door punten toe te voegen. Eén van de manieren om dat te doen is om naar adressen te zoeken. Je kunt bijvoorbeeld een adres opgeven, of naar hotels in een bepaalde plaats zoeken. Of je klikt gewoon ergens op de kaart. Op het kaartgedeelte van ITN Converter opent dan een ballonnetje, waarbij je onder andere kunt kiezen voor: *Voeg dit routepunt toe aan de route*. Je kunt het ballonnetje ook gewoon sluiten zonder het punt aan de route toe te voegen.



Elk nieuw routepunt komt in het lijstje aan de linkerkant te staan met een volgnummer.

TIP:

zet een nieuw routepunt NA een afslag/kruising/rotonde, waar Sygic een aanwijzing zal kunnen geven. Het kan voorkomen dat anders de spraakaanwijzing verloren gaat omdat er melding wordt gemaakt van het bereiken of naderen van het routepunt.


Punten verplaatsen

Het maakt in principe niet uit in welke volgorde je de punten ingeeft: je kunt ze met behulp van de pijltjes gemakkelijk verplaatsen (en met behulp van het kruisje verwijderen).




Toevoegen doe je door klikken op de kaart. Met dubbelklikken zoom je ook in. Je kunt punten op de kaart verplaatsen met het handje, maar het is soms lastig om te laten merken dat je niet de kaart wil schuiven maar alleen het punt wilt verplaatsen.

Route berekenen

Met het auto-symbool  kun je de route tussen de punten laten berekenen. Omdat in de instellingen al staat dat de route automatisch her berekend wordt, gebeurt dit zodra je nieuwe routepunten toevoegt.

Klikken op het blauwe wereldbolletje  zoomt de kaart in of uit zodat je de hele route te zien krijgt.

Let op:

- ITN Converter berekent de route zoals Google Maps dat doet; het hoeft dus niet de route te zijn zoals Sygic hem zal berekenen, maar veel afwijkingen zullen er niet zijn.
- Gebruik nooit het icoontje  om de route te optimaliseren: je route kan daardoor nogal veranderen!

Fijn afstellen

Je zult altijd de route in Sygic moeten inladen en controleren. Klopt er iets niet, dan kun je de route met ITN Converter weer aanpassen. Doe dit tot je tevreden bent met de route die wordt getoond in Sygic op je smartphone/tablet !

Je kunt de route uiteraard ook in Sygic aanpassen, opslaan en dan terug inladen in ITN Converter en zo heen en weer wat spelen tot de route klopt.

Aantal routepunten

Hoe minder routepunten je opneemt, hoe sneller Sygic de route zal kunnen inlezen. Minder is dus beter.

Aan de andere kant: als er weggetjes zijn die je niet wilt missen, of interessante plekken onderweg waar je een kijkje wilt nemen, dan moet je die uiteraard opnemen. Zet in zo'n geval een punt aan het begin en aan het einde van het stuk weg dat je niet wilt missen. Hoe meer punten je opneemt in je route, hoe meer controle je hebt over welke route Sygic met behulp van de punten voor je zal samenstellen.

Als je het idee hebt dat Sygic, met de punten die je hebt opgenomen, en met de soort route die je zult aangeven (bijvoorbeeld de snelste, met snelwegen uit en verboden aan), je een mooie route zal geven, ben je klaar.

Anders moet je de punten nog eens nalopen, eventueel aanpassen en controleren of de route daarna klopt.

Bewaren en afsluiten

Het kaart-venster sluit je nu met het kruisje rechts bovenin, maar EERST klik je op het

vinkje  om aan te geven dat je de wijzigingen accepteert.

Dan klik je op *Opslaan*, terwijl je zorgt dat het formaat op *Sygic GPS Navigation 13,14,15&16 *.itf* staat.

Nu heb je een routebestand op je computer staan, dat geschikt is voor Sygic.